

Kurbelwelle Bearbeitungsmaße und Kennzeichnung Radiallagerung

1)

| Bearbeitungsstufe ²⁾ | Kurbelwellen-Lagerzapfen- | Farbaufdruck auf Gegengewicht | Laserbeschriftung auf Kurbelwellenzapfen vorn | |
|---------------------------------|---------------------------|-------------------------------|---|--|
| Normal | 57,960-57,965 | blau | B | |
| Normal | 57,955-57,960 | gelb | G | |
| Normal | 57,950-57,955 | rot | R | |
| Normal 1 | 57,945-57,950 | weiß | W | |
| Normal 1 | 57,940-57,945 | violett | V | |
| Rep. 1 | 57,705-57,715 | - | - | |
| Rep. 2 | 57,450-57,465 | - | - | |
| Rep. 3 | 57,205-57,215 | - | - | |
| Rep. 4 | 56,955-56,965 | - | - | |

¹⁾ Ab Werk ist an neuen Kurbelwellen die Toleranzunterteilung der Kurbelwellen-Lagerzapfen- und der Paßlagerbreitewahlweise mit Farbaufdruck auf den Gegengewichten, oder mit Laserbeschriftung auf dem Kurbelwellenzapfen vorn gekennzeichnet

²⁾ Kurbelwellen mit Normalmaß 1 und Reparaturstufen werden nicht als Ersatzteile geliefert außer in Tauschmotoren.

Kurbelwelle Bearbeitungsmaße und Kennzeichnung Axiallagerung

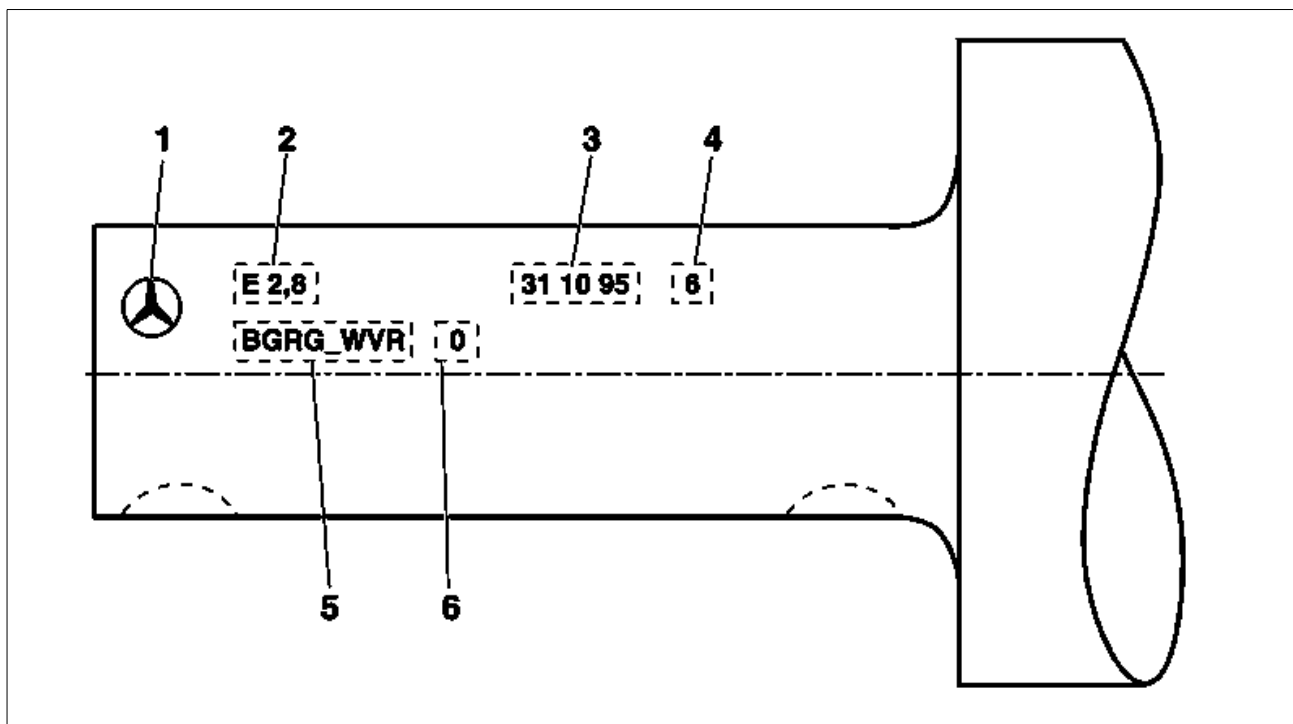
1)

| Bearbeitungsstufe ²⁾ | Paßlagerbreite ³⁾ | Farbaufdruck auf Gegengewicht 8 und 9 | Laserbeschriftung auf Kurbelwellenzapfen vorn | |
|---------------------------------|------------------------------|---------------------------------------|---|--|
| Normal | 24,500-24,533 | ohne | 0 | |
| Normal | 24,500-24,533 | ohne | 0 | |
| Normal | 24,500-24,533 | ohne | 0 | |
| Normal 1 | 24,600-24,633 | rot | 1 | |
| Normal 2 | 24,600-24,633 | rot | 1 | |
| Rep. 1 | 24,700-24,733 | - | - | |
| Rep. 2 | 24,900-24,933 | - | - | |
| Rep. 3 | 25,000-25,033 | - | - | |
| Rep. 4 | - | - | - | |

¹⁾ Ab Werk ist an neuen Kurbelwellen die Toleranzunterteilung der Kurbelwellen-Lagerzapfen- und der Paßlagerbreitewahlweise mit Farbaufdruck auf den Gegengewichten, oder mit Laserbeschriftung auf dem Kurbelwellenzapfen vorn gekennzeichnet.

²⁾ Kurbelwellen mit Normalmaß 1 und Reparaturstufen werden nicht als Ersatzteile geliefert außer in Tauschmotoren.

³⁾ Die Anlaufscheiben für das Axialagerspiel werden mit 2,15 2,20 2,25 2,35 und 2,40 mm Dicke jeweils mit einer Anlaufscheibe für das Zylinderkurbelgehäuse und einer Anlaufscheibe für den Lagerdeckel als Teilesatz (2 Stück) geliefert.



P03.20-0245-55

Laserbeschriftung auf Kurbelwellenzapfen vorn

| | | | |
|---|-------------------|---|---------------------------|
| 1 | Firmenkennzeichen | 4 | Prüfziffer Meßautomat |
| 2 | Typbezeichnung | 5 | Kurbelwellen-Lagerzapfen- |
| 3 | Prüfdatum | 6 | Paßlagerbreite |